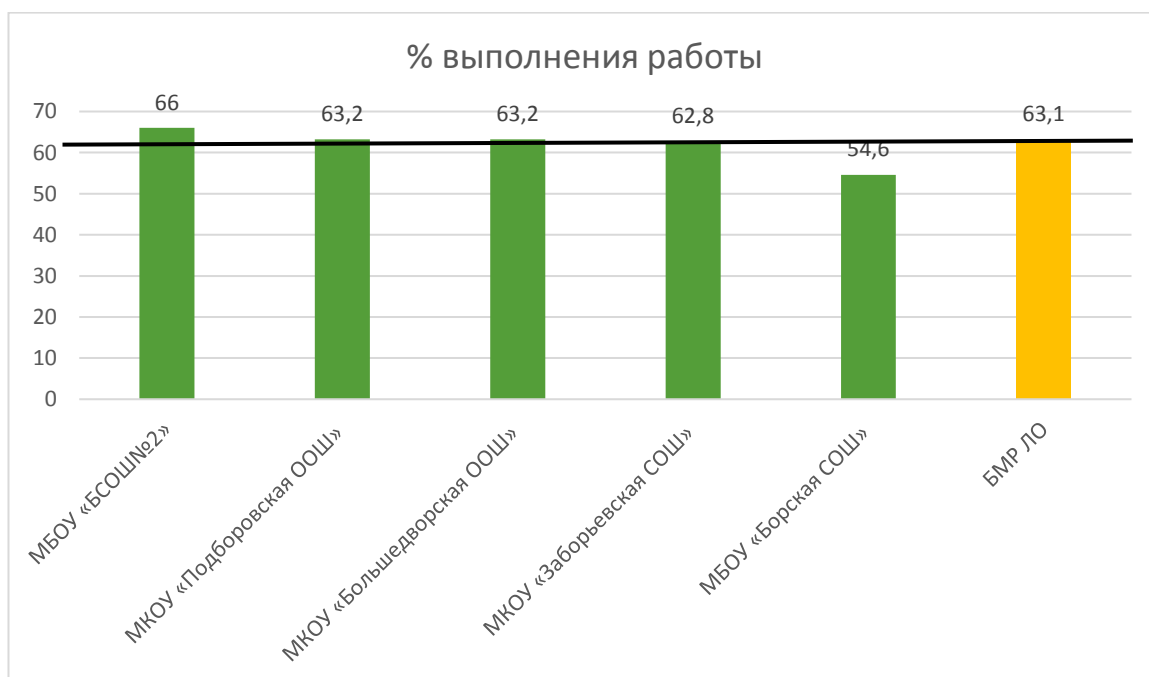


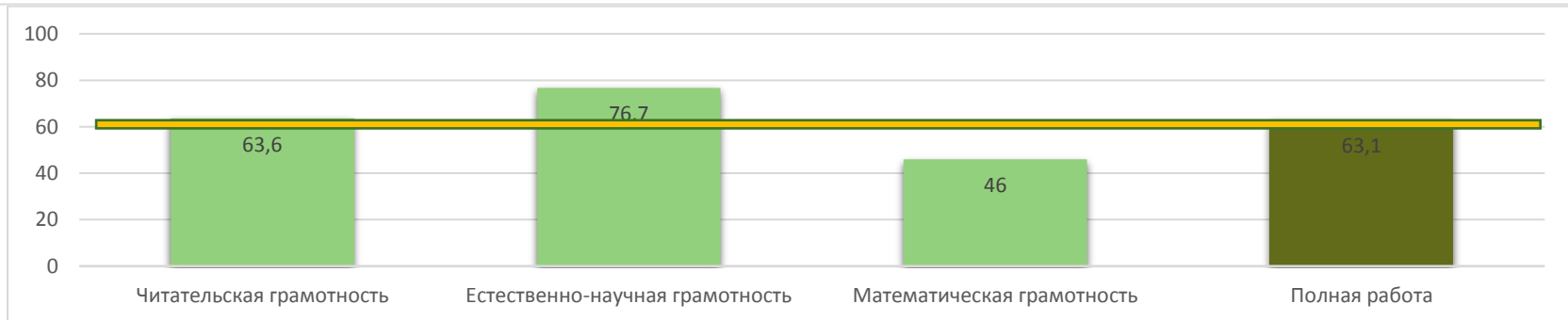
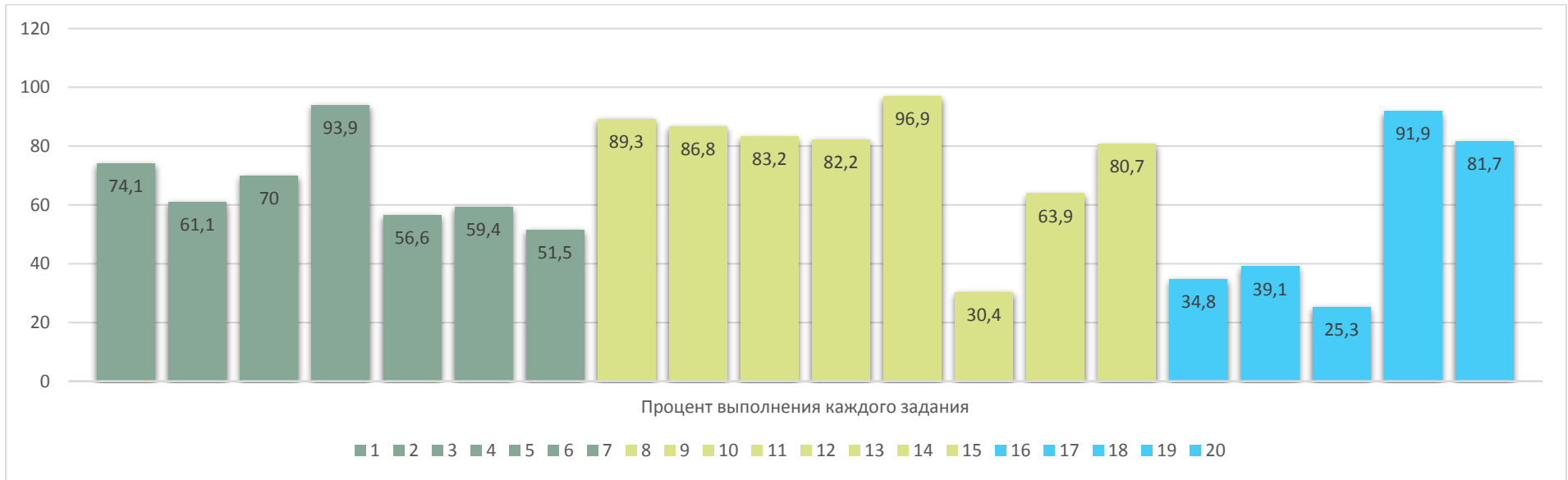
**Анализ и методические рекомендации по результатам регионального мониторинга «Определение уровня сформированности функциональной грамотности обучающихся (6-7 классы)» в общеобразовательных организациях Бокситогорского муниципального района Ленинградской области.**

В целях реализации распоряжения комитета общего и профессионального образования Ленинградской области от 19 января 2022 года № 57-р «О проведении оценки качества образования Ленинградской области в 2022 году», на основании распоряжения комитета общего и профессионального образования Ленинградской области от 11 мая 2022 года №889-р «О проведении регионального мониторинга «Определение уровня сформированности функциональной грамотности обучающихся (6-7 классы)» в общеобразовательных организациях Бокситогорского муниципального района Ленинградской области проведен мониторинг с 16 по 18 мая 2022 года.



**Диагностическая работа проводилась с целью определения у обучающихся 6-7 классов уровня сформированности функциональной грамотности, включающей читательскую, естественно-научную и математическую грамотность.**

Участники	1	2	3	4	5	6	7	8	9	10	11	12	13	14	15	16	17	18	19	20	Итого (4925)	Итого, %
	1	2	1	1	2	1	2	1	1	1	1	1	1	1	1	2	1	2	1	1		
	Блок «Читательская грамотность»							Блок «Естественно-научная грамотность»							Блок «Математическая грамотность»							
МБОУ «БСОШ№2» 123 из 173	93	149	82	122	161	76	154	111	114	102	100	121	50	77	100	101	57	48	111	104	2033	66
МКОУ «Подборовская ООШ» 15 из 15	13	26	14	11	5	11	10	15	14	14	11	15	1	12	8	18	1	10	15	13	237	63,2
МКОУ «Большедворская ООШ» 10 из 12	9	16	6	8	10	3	6	10	10	7	9	9	2	6	9	10	7	4	10	7	158	63,2
МКОУ «Заборьевская СОШ» 13 из 14	9	24	12	12	12	11	4	11	11	12	12	13	2	8	12	9	5	1	13	11	204	62,8
МБОУ «Борская СОШ» 35 из 38	22	26	24	32	35	16	19	29	35	29	30	33	5	23	30	9	7	16	32	26	478	54,6
197 из 252 (78,1%)	146	241	138	185	223	117	203	176	171	164	162	191	60	126	159	137	77	79	181	161	3110	63,1
%	74,1	61,1	70	93,9	56,6	59,4	51,5	89,3	86,8	83,2	82,2	96,9	30,4	63,9	80,7	34,8	39,1	25,3	91,9	81,7		
	1253/63,6							1209/76,7							635/46							



**Задания, с которыми обучающиеся справились лучше всего (проверяемые УУД):**

Блок «Читательская грамотность»:

№4 – использование предметных знаний и умений при решении учебно-практических задач (проблем) (93,9%).

Блок «Естественно-научная грамотность»:

№12 – нахождение в тексте конкретных сведений, фактов, заданных в явном виде (96,9%).

Блок «Математическая грамотность»:

№19 – использование знаково-символической (и художественно-графических) средств и модели при решении учебно-практических задач (91,9%).

**Задания, с которыми обучающиеся справились хуже всего:**

Блок «Читательская грамотность»:

№5 – формулировать выводы, основываясь на тексте; находить аргументы, подтверждающие выводы (56,6%).

№7 – составлять на основании текста монологическое высказывание по заданному вопросу (51,5%).

Блок «Естественно-научная грамотность»:

№13 – использование предметных знаний и умений при решении учебно-практических задач (проблем) (30,4%).

Блок «Математическая грамотность»:

№16 – использование знаково-символической (и художественно-графических) средств и модели при решении учебно-практических задач (34,8%).

№17 – использование знаково-символической (и художественно-графических) средств и модели при решении учебно-практических задач (39,1%).

№18 – упорядочить, ранжировать и группировать информацию (25,3%).

**Методические рекомендации:**

Таким образом, наиболее успешно обучающиеся справляются с заданиями базового уровня, для ответа на которые требуется выбрать предложенный вариант ответа, с кратким ответом. Наибольшую сложность вызывают задания, которые требуют развёрнутого ответа.

Донести информацию о результатах выполнения диагностической работы до учителей 7-8 классов для использования в работе.

В работе использовать задания для подготовки к всероссийским проверочным работам.

Использовать в работе материалы ФГБНУ «Институт стратегии развития образования» РАО <http://skiv.instrao.ru/support/demonstratsionnye-materialya/chitatelskaya-gramotnost.php>.

При необходимости оказания методической помощи обращаться в методический отдел МКУ МФЦ.

Начальник методического отдела



Л.Н. Серякова